

毎月の家賃がもったいない... **2人暮らし家族の方**に朗報です!!





COCO HOUSE  
ココハウス

月々**2万円**台で建てる **2LDK 20坪**

**見どころ1**  
家賃より安く新築マイホームの暮らしが実現!

**見どころ2**  
2人にぴったりの暮らしやすい間取り

**見どころ3**  
資産として将来の家計を助ける安心の資金計画

まずは  
間だけ  
見るだけ  
OK

2人暮らし家族が幸せマイホームを手に入れるための  
無理な営業はしません お気軽に声をかけて下さい

**2人暮らし  
新築専門店**

**期間限定モデルハウス**

**GRAND OPEN!!**

岩手県の2人暮らし家族がオトクに快適に暮らせるお家新誕生!

このような方々は  
必見!

共働き夫婦

息子と老後を快適に暮らす大人親子

シングルマザー

中高年夫婦

転勤家族



**2人暮らし家族**



- 1階: 37.26㎡ (11.27坪)
- 2階: 34.78㎡ (10.52坪)
- 延べ床面積: 72.04㎡ (21.79坪)
- 施工床面積: 74.52㎡ (22.54坪)
- 建築面積: 37.26㎡ (11.27坪)

**充実の標準設備**

キッチン、ユニットバス、洗面化粧台、トイレ、照明器具、カーテンレール、などが標準装備!色などが選べます。

**安心の保証・アフターフォロー**

- 24時間緊急ダイヤル
- 完成引き渡し保証
- 地盤保証
- シロアリ保証
- 新築住宅瑕疵保険
- 定期点検制度

全部そろって  
3ヶ月分  
月々**29,832円**のお支払い  
アパートに住むより断然お得です。

GRAND OPEN イベント

**1/18±19日** 10:00~17:00

**無料** 個別資金計画相談会  
開催いたします。  
まずはお気軽にご相談ください。

グランドオープン記念  
全員へもれなくプレゼント

**エコバッグ  
プレゼント!**

**日用品  
プレゼント!**

- 洗剤
- アルミホイル
- ラップ

※写真はイメージです。

全員に  
**QUOカード  
2,000円分**  
プレゼント!

※イラストはイメージです。

WEBサイトからの  
来場予約がおトク!

※予約されたお客様で  
初回来店時に限ります。

ココハウス 岩手 検索

「本当に建てられるの」という方へ

**無理な押し売りは一切  
いたしません。安心して  
ご来場してください。**



 **COCO HOUSE 北上店** 北上市さくら通り  
5丁目 20-13

 **0800-800-2629**

営業時間/10:00~20:00  
定休日/火・水曜日





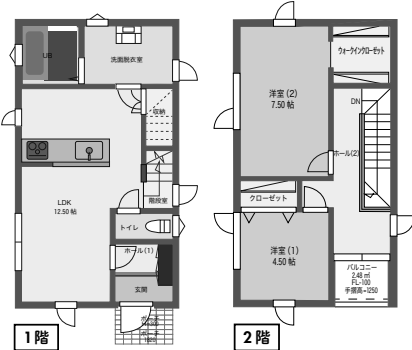
# COCO HOUSEで叶うマイホームの夢、私たちはこうして借入ができました！

CASE 1

## 共働き夫婦の家

家族構成：夫婦 間取り：2LDK  
月々支払い：31,960円

共働きで忙しいけどマイホームが欲しいなと思い住宅会社を探していました。そんな時にCOCO HOUSEを見つけてHPを見てみると2人暮らしでも住める住宅という事で、これなら私達にもピッタリだと思ってすぐに彼に相談しました。実際にCOCO HOUSEに行き話を聞いてみると私達にぴったりなお家作りをしてくれそうだったのでCOCO HOUSEに直ぐ決めました。小さくても上質なデザインで満足しています。(I様)



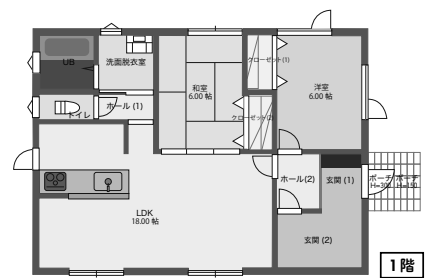
●エリア／盛岡市 ●工法／木造軸組工法 ●施工床面積／74.52㎡ (22.54坪) ●プラン／NO.14 S-22

CASE 2

## 大人親子の家

家族構成：大人2人(親子) 間取り：2LDK  
月々支払い：33,371円

職場も近所で結婚する予定もないというまもなく40歳を迎える息子と築35年のお家で暮らしていました。お家も古くなってしまったのでリフォームするか新築住宅に建て替えるかで検討していました。そんな時にCOCO HOUSEさんと偶然出会い、相談したところ2人暮らしに適したお家作りをしているとのことでもう迷うことなくCOCO HOUSEさんに決めました。(N様)



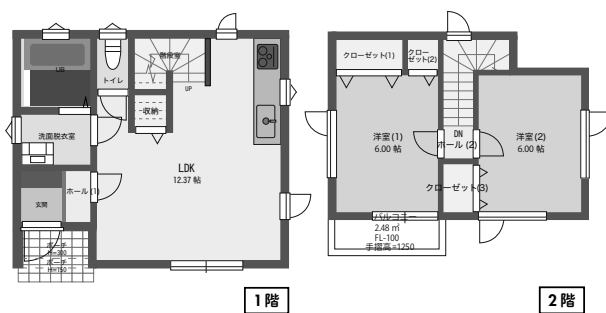
●エリア／滝沢市 ●工法／木造軸組工法 ●施工床面積／72.87㎡ (22.04坪) ●プラン／NO.46 EW-22

CASE 3

## 子育て充実の家

家族構成：母+子ども1人 間取り：2LDK  
月々支払い：29,190円

シングルマザーで一軒家を持つという事には友達にも反対されていましたが、諦めきれずに調べていたらCOCO HOUSEさんを見つけました。担当の方もとても親切で親身になって対応してくれました。間取りも豊富で娘と楽しくお家作りができました。ありがとうございます。(S様)



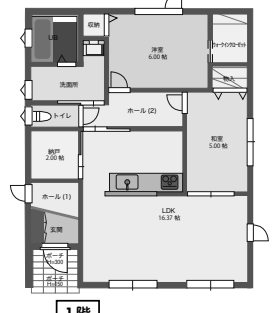
●エリア／北上市 ●工法／木造軸組工法 ●床面積／69.56㎡ (21.04坪) ●プラン／NO.7 S-21

CASE 4

## 平屋の家

家族構成：夫婦 間取り：2LDK  
月々支払い：32,729円

息子・娘も独り立ちして、後は二人で老後の生活も楽しみたいねという話をしていました。COCO HOUSEさんは小さなお家で十分というコンセプトだったので、私達にぴったりだと思いました。22坪の小さなお家ですが、老夫婦二人にはちょうど良い大きさです。(N様)



●エリア／紫波町 ●工法／木造軸組工法 ●床面積／73.90㎡ (22.35坪) ●プラン／NO.47 S-22

## 来て！見て！納得！不動産情報

詳しくはスタッフまでお問い合わせください！！

建築中  
戸建住宅

COCO HOUSE 上野町3丁目 黒沢尻北小学区



土地+建物 2LDK

1,800万円 (税込)

冷暖房エアコン 2台

■宅地面積/201.90㎡(61.07坪) ■建物面積/74.52㎡(22.54坪)  
内 有効宅地面積/ 148.77㎡(45.00坪) ■1階床面積/37.26㎡(11.27坪)  
通路部分面積/ 53.13㎡(16.07坪) ■2階床面積/37.26㎡(11.27坪)  
■建築確認番号/ 第H31-1-1943-0号

●所在地/北上市上野町三丁目657-1、657-3 ●交通/JR東北本線「北上駅」徒歩39分 ●地目/宅地 ●用途地域/第1種低層住居専用地域 ●建ぺい率/50% ●容積率/80% ●設備/上下水道：公営、ガス：個別プロパンガス、電気：東北電力 ●駐車場/2台可 ●接道/北側公道6mアスファルト舗装 ●建物の主たる構造/木造軸組工法 ●文教施設/黒沢尻北小学校 1,400m、上野中学校 550m ●建築予定年月/令和2年3月 ●取引態様/売主(株)シリウス 国土交通大臣(1)第8869号

現地案内図



藤根

和賀東小学区

【建築条件付宅地分譲】

土地 230万円



●所在地/北上市和賀町藤根17地割103番地2 ●土地面積/235.73(71.30坪) ●総区画数/4区画 ●販売区画数/1区画 ●交通/JR北上線「藤根駅」700m ●地目/宅地 ●用途地域/第1種低層住居専用地域 ●設備/公営上下水道、個別プロパンガス、東北電力 ●接道/公道東7.5m ●建ぺい率/60% ●容積率/200% ●文教施設/和賀東小学校700m、和賀東中学校1,000m ●取引態様/売主(株)シリウス 国土交通大臣(1)第8869号

常盤台

黒沢尻北小学区

【建築条件付宅地分譲】

土地 750万円



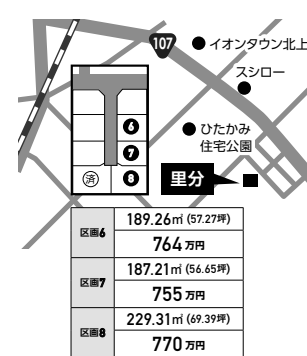
●所在地/北上市常盤台一丁目52-19、53-11 ●土地面積/207.24㎡(62.69坪) ●総区画数/1区画 ●販売区画数/1区画 ●交通/JR北上線「柳原駅」徒歩14分 ●地目/宅地・原野 ●用途地域/第1種中高層住居専用地域 ●都市計画/未線引き ●設備/上下水道、個別プロパンガス、東北電力 ●接道/公道北西4m ●建ぺい率/60% ●容積率/160% ●文教施設/黒沢尻北小学校 900m、上野中学校 1,300m ●取引態様/売主(株)シリウス 国土交通大臣(1)第8869号

里分

黒沢尻東小学区

【建築条件付宅地分譲】

土地 755万円～770万円



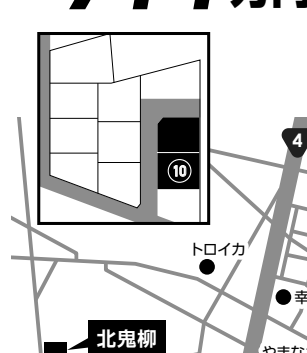
●所在地/北上市里分12地割5-7区画6、7、8 ●土地面積/187.21㎡(56.65坪)～229.31㎡(69.39坪) ●総区画数/4区画 ●販売区画数/3区画 ●交通/JR東北本線「北上駅」徒歩22分 ●地目/宅地 ●用途地域/第1種低層住居専用地域 ●都市計画/未線引き ●設備/上下水道、個別プロパンガス、東北電力 ●接道/位置指定道路6mアスファルト舗装 ●建ぺい率/50% ●容積率/80% ●文教施設/黒沢尻東小学校1,300m、北上中学校600m ●取引態様/売主(株)シリウス 国土交通大臣(1)第8869号

北鬼柳

江釣子小学区

【建築条件付宅地分譲】

土地 714万円



●所在地北上市北鬼柳 33地割112-12 区画 10 ●土地面積/198.97㎡(60.19坪) ●総区画数/2区画 ●販売区画数/2区画 ●交通/JR東北本線「北上駅」2,200m ●地目/宅地 ●用途地域/第1種低層住居専用地域 ●設備/公営上下水道、個別プロパンガス、東北電力 ●接道/位置指定道路 西6m アスファルト舗装 ●建ぺい率/50% ●容積率/80% ●文教施設/江釣子小学校 3,200m、江釣子中学校 2,500m ●取引態様/売主(株)シリウス 国土交通大臣(1)第8869号



美しい地球を次世代へ

株式会社シリウス 北上店

0197-61-3670

建築条件付宅地分譲について / 掲載の分譲地は、土地売買契約締結後3ヶ月以内に(株)シリウスと住宅の建築請負契約を締結していただくことを条件として販売いたします。売買契約締結後、3ヶ月以内に建築請負契約が成立しない場合には、土地売買契約は白紙となり、手付金等は全額無利息で返還します。

広告有効期限/2020年1月末日。上記は、2019年12月14日現在の情報です。予約等入った場合はご了承ください。

国土交通大臣許可(般-27)第23867号/宅地建物取引業 国土交通大臣(1)第8869号/(一社)岩手県宅地建物取引業協会会員/東北地区不動産公正取引協議会加盟